

Baubegleitende Maßnahmen zum Umbau HSH Shopping Passage „Perle“, Hamburg

**DREES &
SOMMER**

dhp:i
Dr. Hesse und Partner Ingenieure

Auftraggeber:

Drees & Sommer GmbH Hamburg

Projektlaufzeit:

2014 –2016

Projektbeschreibung:

Um moderne Flächen, eine freundliche Einkaufsatmosphäre sowie eine angenehme Verweilqualität zu schaffen, revitalisiert die HSH Nordbank ihre Shopping Passage auf 7000 m² in der Hamburger Innenstadt. Das 1973 erbaute Einkaufszentrum beinhaltet mehr als 30 Shops auf 7000 qm. dhp:i wurde 2014 zur vermessungstechnischen Begleitung des Umbaus hinzugezogen und setzte unterschiedlichste Vermessungsaufgaben um.

Erbrachte Leistungen:

- Bestandsdatenerfassung vor und während des Umbaus
- Erstellung eines bauwerksbezogenem Lage- und Höhensystems
- diverse Absteckungsarbeiten
- Erstellung von Grundrissplänen sowie Fassadenansichten
- Ermittlung von Verkaufsflächen

Verwendete Messgeräte:

- Tachymeter Leica TS15
- 3D Laserscanner Z+F Imager 5006h
- Nivellier Leica DNA 03

Dr. Hesse & Partner Ingenieure
Veritaskai 6
21079 Hamburg
Tel: 040 - 52299190-0
www.dhpi.com



Abb. 1: Visualisierung der geplanten Shopping Passage



Abb. 2: Erfassung von Unterzügen (inkl. Durchbrüche)

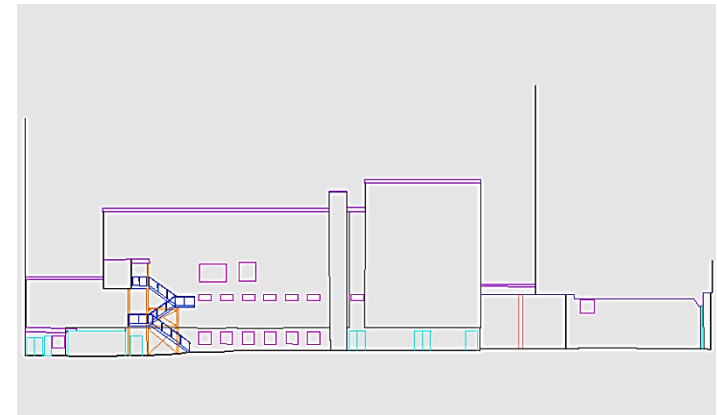


Abb. 3: Fassadenplan aus 3D Laserscandaten