

Errichtung einer Wohnanlage Stadtparkquartier BF 2.7, Hamburg

Auftraggeber:

AUG. PRIEN Bauunternehmung

Projektlaufzeit:

2014 - 2016

Projektbeschreibung:

Auf dem Gelände des ehemaligen Güterbahnhofs Barmbek im Bebauungsgebiet Winterhude 45 wurde eine Wohnanlage mit 93 Wohnungen, Tiefgaragenstellplätze sowie Einzelhandelsflächen gebaut. dhp:i hat dieses Bauvorhaben mit sämtlichen Vermessungsarbeiten betreut und unterstützt.

Erbrachte Leistungen:

- Einmessungs- und Absteckungsarbeiten (z.B. Baugrube, Kranfundamente, Achsen für den Rohbau)
- Anbringung von Meterrissmarken
- Flächenermittlung (nach WoFIV und DIN Norm)
- Katastermäßige Gebäudeeinmessung

Verwendete Messgeräte:

- Tachymeter Leica TS15
- Nivellier DNA 03
- Distanzmessgerät in Kopplung mit einem Panasonic Toughbook

Dr. Hesse & Partner Ingenieure
Veritaskai 6
21079 Hamburg
Tel: 040 - 52299190-0
www.dhpi.com



Abb. 1: Visualisierung der geplanten Wohnanlage mit Einzelhandelsflächen

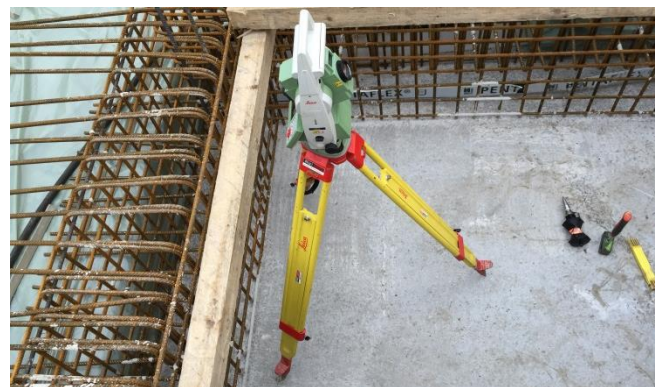


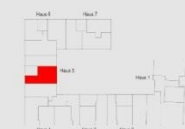
Abb. 2: Achsabsteckung im Verbau

Flächenermittlung nach der Verordnung zur Berechnung der Wohnfläche - WoFIV (Stand 25.11.03)

Mustergrundriss für Vermietung:

Wohnung 5.1.15
1. Obergeschoss
3-Zimmer-Wohnung

Summe Wohnung 5.1.15	95,47 m ²
Für	10,96 m ²
Bad	7,56 m ²
Zimmer 2	14,48 m ²
Wohnen, Essen, Küche	34,23 m ²
WC	2,46 m ²
AB	2,22 m ²
Zimmer 1	15,41 m ²
AF Terrasse (16,30 m ²)	8,15 m ²



Anschlüsse:
TV = Fernsehen und Multimedia
TEL = Telefon
WM = Waschmaschine und Trockner

Abb. 3: Protokoll zur Flächenermittlung