

Projektlaufzeit: 2015

Projektbeschreibung:

Für das Wohnungsaufmaß wurden drei Häuser in Bonn aufgemessen und ausgewertet.

Die Grundrisselemente wurden direkt bei der Messung vor Ort mit der Software SiteMaster Building erzeugt.

Da die Grundrisselemente durch örtliche Vermessung erzeugt und als DWG-Datei ausgegeben wurden, mussten in AutoCAD nur noch die Raumstempel und die farblichen Flächenschraffierungen erstellt werden. Außerdem wurde eine Excel Tabelle mit den Raumflächen angelegt.

Im Erdgeschoss befinden sich Handelsflächen, welche nach der Richtlinie zur Berechnung der Mietfläche für den Gewerblichen Raum (GIF) ausgewertet wurden. In den darüber liegenden Geschossen befinden sich Wohnungen, diese wurden nach der Wohnflächenverordnung ermittelt.

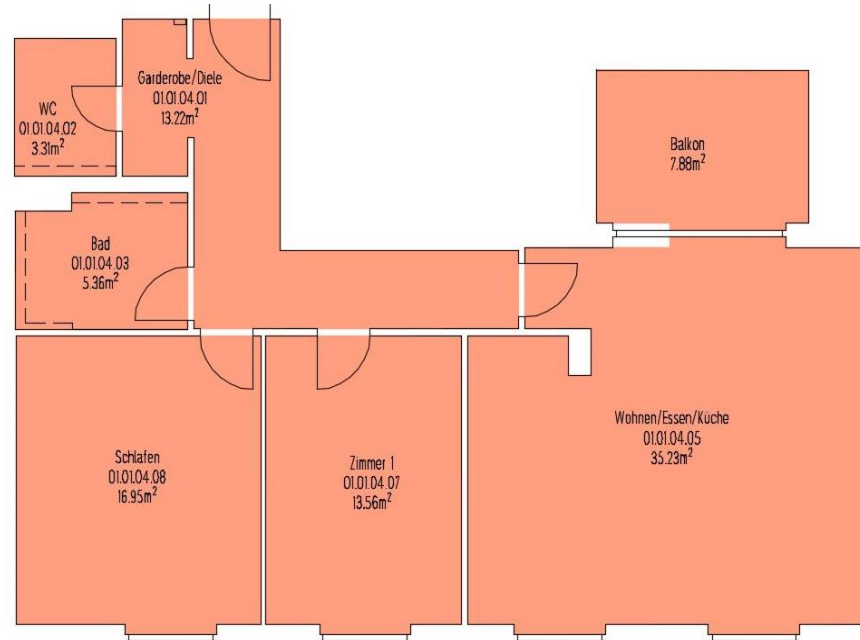
Die Zeichnungen und Tabellen wurden dem Kunden als PDF-Dateien übergeben.

Erbrachte Leistungen von dhpi:

- Erzeugung von 2D Grundrissdarstellung je Wohneinheit mit Raumstempel und Flächenmarkierung als PDF
- Tabelle als Flächenübersicht je Wohneinheit als PDF

Vorteile SiteMaster:

- Unmittelbare Darstellung von Grundrisselementen bei Laserentfernungsmessungen mit der Software SiteMaster Building
- Schnelle Erfassung von Flächen und Grundrisselementen



Wohnraum in m ²	Wohnung	Haus 1 01-01-04	Haus 1 01-01-04
	Schlafen	16,95	16,95
	Zimmer 1	13,56	13,56
	Bad	5,36	5,36
	Wohnen/Essen/Küche	35,23	35,23
	WC	3,31	3,10
	Garderobe/Diele	13,22	13,22
	Balkon 100%/50%	7,88	3,94
	Summe [m ²]	95,51	91,36

Bild oben links:

Grundrissdarstellung einer Wohneinheit mit Raumstempel und farblicher Flächenschraffierung

Bild oben rechts:

Tabelle mit Flächenübersicht einer Wohneinheit

Bild unten:

Tablet mit CAD Software SiteMaster Building und Laserdistanzmessgerät (Leica Disto)

